

# SAE Gegenflansch IG zöllig 6000 PSI



**SAE Druckreihe:** 6000 PSI

**SAE-Lochbild:** zöllig

**Flanschanschluss:** oval mit 4 Befestigungslöchern mit metrischem Gewinde

**Innengewinde:** BSPP zöllig zylindrisch

**Material:** Stahl blank (ohne Dichtung)

**Dichtung:** NBR

**Temperaturbereich:** -30°C bis +90°C

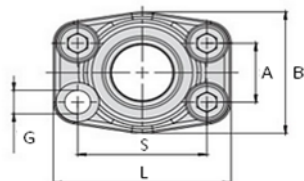
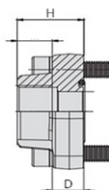
**Zolltarifnummer:** 73079100

**Hinweis:** Der angegebene Betriebsdruck ist bezogen auf den Flansch.

Der tatsächliche Betriebsdruck ist abhängig von der Stärke

und Güte des verwendeten Rohres und der verwendeten Schrauben.

Beispielhaftes Modell



Artikelnummer	SAE Flansch	Innengewinde BSPP	D (mm)	B (mm)	L (mm)	A (mm)	S (mm)	H (mm)	Gewinde G Metrisch	Betriebsdruck (in bar)
GF12080808	1/2"	G 1/2"	16,5	47,00	57,00	18,20	40,50	36,00	M 8	420
GF12080608	1/2"	G 3/8"	16,5	47,00	57,00	18,20	40,50	36,00	M 8	420
GF12121210	3/4"	G 3/4"	19,5	54,00	72,00	23,80	50,80	36,00	M 10	420
GF12120810	3/4"	G 1/2"	19,5	54,00	72,00	23,80	50,80	36,00	M 10	420
GF12141412	1"	G 1"	24,5	68,00	82,00	27,80	57,20	44,00	M 12	420
GF12141212	1"	G 3/4"	24,5	68,00	82,00	27,80	57,20	44,00	M 12	420
GF12161612	1 1/4"	G 1 1/4"	27,5	79,00	95,00	31,60	66,60	44,00	M 12	420
GF12161614	1 1/4"	G 1 1/4"	27,5	79,00	95,00	31,60	66,60	44,00	M 14	420
GF12161412	1 1/4"	G 1"	27,5	79,00	95,00	31,60	66,60	44,00	M 12	420
GF12161414	1 1/4"	G 1"	27,5	79,00	95,00	31,60	66,60	44,00	M 14	420
GF12181816	1 1/2"	G 1 1/2"	31,0	88,00	108,00	36,50	79,30	51,00	M 16	420
GF12181616	1 1/2"	G 1 1/4"	31,0	88,00	108,00	36,50	79,30	51,00	M 16	420
GF12222220	2"	G 2"	37,0	118,00	137,00	44,50	96,80	58,00	M 20	420
GF12242424	2 1/2"	G 2 1/2"	45,0	152,00	180,00	58,70	123,80	45,00	M 24	420

Die Angaben können je Artikel leichte Abweichungen enthalten.

